



GROPPALLI



Accessori per Stufe a Pellet  
*Flue Systems for Pellet Stoves*

Numero commessa 001-15-CAB  
Commission number

Emesso 19/02/2015  
Issued

**QONCERT S.r.l. Organismo di Valutazione della Conformità**  
*QONCERT S.r.l. Conformity Assessment Body*

**Dichiara che**  
*Declares that*

**Per il sistema camino mono-parete in acciaio inox (Ø80, Ø100, Ø125, Ø150) e il sistema camino doppia-parete in acciaio inox coibentato aria ferma (Ø80/100, Ø100/125)**

*For the single-wall stainless steel system chimney (Ø80, Ø100, Ø125, Ø150) and the air insulated double wall stainless steel system chimney (Ø80/100, Ø100/125)*

**fabbricato dalla ditta / manufactured by**

**Groppalli Srl**

**Loc. Pilastro di Gragnanino  
29010 Gragnano Trebbiense (PC)**

È stato avviato l'iter di certificazione di conformità del FPC ai fini della marcatura CE con sistema di attestazione 2+, secondo le disposizioni del Regolamento (UE) 305/2011 in merito alla marcatura CE dei prodotti da costruzione e alla norma tecnica **EN 1856-1:2009 - Camini – Requisiti per camini metallici – Parte 1: prodotti per sistemi camino.**

*The process of certification for conformity of the FPC for the purposes of CE marking and certification system 2+, in accordance with the Regulation (EU) 305/2011 concerning the CE marking of construction products and in accordance with the Technical standard EN 14471:2013 - Chimneys – Requirements for metal chimney – Part 1: System chimney products, has begun.*

Qoncert rilascerà il certificato di conformità del FPC per il prodotto succitato a seguito del superamento dell'audit di certificazione.

*Qoncert will issue the certificate of FPC conformity for the mentioned product after that the Organization will pass the certification audit.*

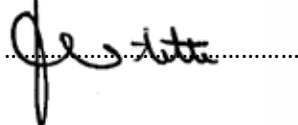
La presente Dichiarazione non può essere esibita come sostitutiva del Certificato.

*This declaration cannot be exhibited as substitute of the Certificate.*

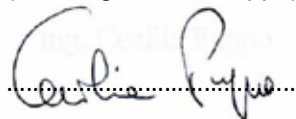
QONCERT S.r.l. declina ogni responsabilità per l'uso improprio della presente dichiarazione.

*QONCERT S.r.l. declines any responsibility for the improper use of the present declaration.*

Il Direttore  
(Dott. Ing. Filippo Vitetta)



Il Direttore Tecnico  
(Dott. Ing. Cecilia Puppo)





# ACCIAIO INOX MONOPARETE SINGLE WALL STAINLESS STEEL

## PROLUNGHE - ACCIAIO INOX EXTENSIONS - STAINLESS STEEL



DIAMETRI DIAMETERS	LUNGHEZZA LENGTH	CODICE PART N°
Ø80	250 mm	P20.008.000001
Ø80	500 mm	P20.008.000002
Ø80	1000 mm	P20.008.000003
Ø100	250 mm	P20.012.000001
Ø100	500 mm	P20.012.000002
Ø100	1000 mm	P20.012.000003
Ø125	250 mm	P20.003.000001
Ø125	500 mm	P20.003.000002
Ø125	1000 mm	P20.003.000003
Ø150	250 mm	P20.004.000001
Ø150	500 mm	P20.004.000002
Ø150	1000 mm	P20.004.000003

Material: Tubo Acciaio INOX ;  
Material: Pipe Stainless Steel;  
Spessore: 0,5 mm  
Thickness: 0,5 mm  
Guarnizione in Silicone T300  
Seal in T300 Silicone  
Colore: Nero Alte temperature  
Colour: Black High temperature

## CURVA 45° - ACCIAIO INOX 45° ELBOW - STAINLESS STEEL

DIAMETRI DIAMETERS	CODICE PART N°
Ø80	P20.008.000005
Ø100	P20.012.000005
Ø125	P20.003.000005
Ø150	P20.004.000005

## CURVA 90° - ACCIAIO INOX 90° ELBOW - STAINLESS STEEL

DIAMETRI DIAMETERS	CODICE PART N°
Ø80	P20.008.000004
Ø100	P20.012.000004
Ø125	P20.003.000004
Ø150	P20.004.000004

Material: Tubo Acciaio INOX ; Spessore: 1,0 mm  
Material: Pipe Stainless Steel; Thickness: 1,0 mm  
Guarnizione in Silicone T300  
Seal in T300 Silicone  
Colore: Nero Alte temperature  
Colour: Black High temperature





# ACCIAIO INOX MONOPARETE SINGLE WALL STAINLESS STEEL

## RACCORDO A TEE ACCIAIO INOX TEE ADAPTERS STAINLESS STEEL

DIAM. E TIPO DIAM & TYPE	CODICE PART N°
Ø80 - MMF	P20.001.000006
Ø80 - MFF	P20.001.000007
Ø100 - MMF	P20.002.000006
Ø100 - MFF	P20.002.000007
<i>Material: Tubo Acciaio INOX ; Spessore: 0,5 mm</i> <i>Material: Pipe Stainless Steel; Thickness: 0,5 mm</i> <i>Guarnizione in Silicone T300</i> <i>Seal in T300 Silicone</i> <i>Colore: Nero Alte temperature</i> <i>Colour: Black High temperature</i>	



## TAPPI PER TEE ACCIAIO INOX CAPS FOR TEE ADAPTERS STAINLESS STEEL

DIAM.	CODICE PART N°
80 mm	P20.001.000011
80 mm - R.C.	P20.001.000008
100 mm - R.C.	P20.002.000008
<i>Material: Tubo Acciaio INOX ; Spessore: 0,5 mm</i> <i>Material: Pipe Stainless Steel; Thickness: 0,5 mm</i> <i>Guarnizione in Silicone T300</i> <i>Seal in T300 Silicone</i> <i>Colore: Nero Alte temperature</i> <i>Colour: Black High temperature</i>	



## GIUNTI DI COLLEGAMENTO ACCIAIO INOX JOINTS STAINLESS STEEL

DIAM.	CODICE PART N°
80 mm - M-M	P20.001.000010
80 mm - F-F	P20.001.000009
100 mm - F-F	P20.002.000009
100 mm - M-M	P20.002.000010



# ACCIAIO SMALTATO PORCELLANATO PORCELAIN ENAMELED STEEL



## PROLUNGHE - ACCIAIO SMALTATO EXTENSIONS - PORCELAIN ENAMELED STEEL

DIAMETRI DIAMETERS	LUNGHEZZA LENGTH	CODICE PART N°
Ø80	250 mm	P30.010.000001
Ø80	500 mm	P30.010.000002
Ø80	1000 mm	P30.010.000003
Ø100	250 mm	P30.014.000001
Ø100	500 mm	P30.014.000002
Ø100	1000 mm	P30.014.000003

*Materiale: Tubo Acciaio smaltato porcellanato; Spessore: 1,5 mm  
Material: Pipe porcelain enameled steel; Thickness: 1,5 mm  
Guarnizione in Silicone T300  
Seal in T300 Silicone  
Colore: Nero  
Colour: Black*



## CURVA 45° - ACCIAIO SMALTATO 45° ELBOW - PORCELAIN ENAMELED STEEL

DIAMETRI DIAMETERS	CODICE PART N°
Ø80	P30.010.000005
Ø100	P30.014.000005

## CURVA 90° - ACCIAIO SMALTATO 90° ELBOW - PORCELAIN ENAMELED STEEL

DIAMETRI DIAMETERS	CODICE PART N°
Ø80	P30.010.000004
Ø100	P30.014.000004

*Materiale: Tubo Acciaio smaltato porcellanato; Spessore: 1,5 mm  
Material: Pipe porcelain enameled steel; Thickness: 1,5 mm  
Guarnizione in Silicone T300  
Seal in T300 Silicone  
Colore: Nero  
Colour: Black*



# ACCIAIO SMALTATO PORCELLANATO PORCELAIN ENAMELED STEEL

## RACCORDO A TEE ACCIAIO SMALTATO TEE ADAPTERS PORCELAIN ENAMELED STEEL

DIAM. E TIPO DIAM & TYPE	CODICE PART N°
Ø80 - MMF	P30.010.000007
Ø80 - MFF	P30.010.000009
Ø100 - MMF	P30.014.000007
Ø100 - MFF	P30.014.000010

*Materiale: Tubo Acciaio smaltato porcellanato; Spessore: 1,5 mm*  
*Material: Pipe porcelain enameled steel; Thickness: 1,5 mm*  
*Guarnizione in Silicone T300*  
*Seal in T300 Silicone*  
*Colore: Nero*  
*Colour: Black*



## TAPPI PER TEE ACCIAIO SMALTATO CAPS FOR TEE PORCELAIN ENAMELED STEEL

DIAM.	CODICE PART N°
80 mm	P30.010.000008
100 mm	P30.014.000008

*Materiale: Tubo Acciaio smaltato porcellanato; Spessore: 1,5 mm*  
*Material: Pipe porcelain enameled steel; Thickness: 1,5 mm*  
*Guarnizione in Silicone T300*  
*Seal in T300 Silicone*  
*Colore: Nero*  
*Colour: Black*







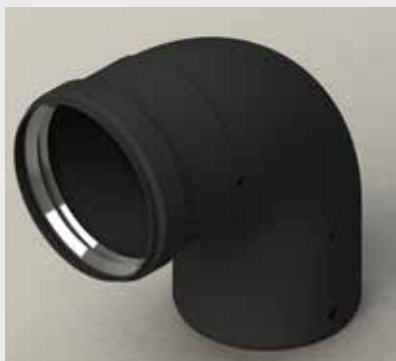
# ACCIAIO DOLCE MONOPARETE SINGLE WALL MILD STEEL



## PROLUNGHE - ACCIAIO DOLCE EXTENSIONS - MILD STEEL

DIAMETRI DIAMETERS	LUNGHEZZA LENGTH	CODICE PART N°
Ø80	250 mm	P20.010.000001
Ø80	500 mm	P20.010.000002
Ø80	1000 mm	P20.010.000003
Ø100	250 mm	P20.014.000001
Ø100	500 mm	P20.014.000002
Ø100	1000 mm	P20.014.000003

*Materiale: Tubo Acciaio dolce; Spessore: 1,2 mm*  
*Material: Pipe Mild Steel; Thickness: 1,2 mm*  
*Guarnizione in Silicone T300*  
*Seal in T300 Silicone*  
*Colore: Nero alte temperature*  
*Colour: Black high temperatures*



## CURVA 45° - ACCIAIO DOLCE 45° ELBOW - MILD STEEL

DIAMETRI DIAMETERS	CODICE PART N°
Ø80	P20.010.000005
Ø100	P20.014.000005

## CURVA 90° - ACCIAIO DOLCE 90° ELBOW - MILD STEEL

DIAMETRI DIAMETERS	CODICE PART N°
Ø80	P20.010.000004
Ø100	P20.014.000004

*Materiale: Tubo Acciaio dolce; Spessore: 1,2 mm*  
*Material: Pipe Mild Steel; Thickness: 1,2 mm*  
*Guarnizione in Silicone T300*  
*Seal in T300 Silicone*  
*Colore: Nero alte temperature*  
*Colour: Black high temperatures*



# ACCIAIO DOLCE MONOPARETE SINGLE WALL MILD STEEL

## RACCORDO A TEE ACCIAIO DOLCE TEE ADAPTERS MILD STEEL

DIAM. E TIPO DIAM & TYPE	CODICE PART N°
Ø80 - MMF	P20.010.000007
Ø80 - MFF	P20.010.000009
Ø100 - MMF	P20.014.000007
Ø100 - MFF	P20.014.000009

*Materiale: Tubo Acciaio dolce; Spessore: 1,2 mm*  
*Material: Pipe Mild Steel; Thickness: 1,2 mm*  
*Guarnizione in Silicone T300*  
*Seal in T300 Silicone*  
*Colore: Nero alte temperature*  
*Colour: Black high temperatures*



## TAPPI PER TEE ACCIAIO DOLCE CAPS FOR TEE ADAPTERS MILD STEEL

DIAM.	CODICE PART N°
80 mm	P20.010.000008
100 mm	P20.014.000008

*Materiale: Tubo Acciaio dolce; Spessore: 1,2 mm*  
*Material: Pipe Mild Steel; Thickness: 1,2 mm*  
*Guarnizione in Silicone T300*  
*Seal in T300 Silicone*  
*Colore: Nero alte temperature*  
*Colour: Black high temperatures*





# ALLUMINIO MONOPARETE SINGLE WALL ALUMINIUM

PROLUNGA Ø80 - Ø100 - Ø125 - Ø150 ALLUMINIO  
EXTENSIONS Ø80 - Ø100 - Ø125 - Ø150 ALUMINIUM

DIAMETRI DIAMETERS	LUNGHEZZA LENGTH	CODICE PART N°
Ø80	250 mm	A20.011.000968
Ø80	500 mm	A20.011.000969
Ø80	1000 mm	A20.011.000970
Ø100	250 mm	A20.015.000240
Ø100	500 mm	A20.015.000241
Ø100	1000 mm	A20.015.000242
Ø125	250 mm	A20.018.000079
Ø125	500 mm	A20.018.000080
Ø125	1000 mm	A20.018.000081
Ø150	250 mm	A20.036.000001
Ø150	500 mm	A20.036.000002
Ø150	1000 mm	A20.036.000003

Materiale: alluminio Spessore: 1,5 mm; Colore: nero alte temperature;  
Guarnizione in silicone T300  
Material: aluminium Thickness: 1,5 mm; Colour: black high temperature;  
Seal in T300 silicone



CURVA 45° - ALLUMINIO  
45° ELBOW - ALUMINIUM

DIAMETRI DIAMETERS	CODICE PART N°
Ø80	A20.011.000975
Ø100	A20.015.000238
Ø125	A20.018.000083
Ø150	A20.036.000005

Materiale: alluminio Spessore: 1,5 mm; Colore: nero alte temperature;  
Guarnizione in silicone T300  
Material: aluminium Thickness: 1,5 mm; Colour: black high temperature;  
Seal in T300 silicone





# ALLUMINIO MONOPARETE SINGLE WALL ALUMINIUM

## CURVA 90° - ALLUMINIO 90° ELBOW - ALUMINIUM

DIAMETRI DIAMETERS	CODICE PART N°
Ø80	A20.011.000972
Ø100	A20.015.000239
Ø125	A20.018.000082
Ø150	A20.036.000004

Materiale: alluminio Spessore: 1,5 mm;  
Colore: nero alte temperature;  
Guarnizione in silicone T300  
Material: aluminium Thickness: 1,5 mm;  
Colour: black high temperatures;  
Seal in T300 silicone



## RACCORDO A TEE ALLUMINIO TEE ADAPTERS ALUMINIUM

DIAM. E TIPO DIAM & TYPE	CODICE PART N°
Ø80 - MMF	A20.011.000976
Ø80 - MFF	A20.011.000977
Ø100 - MMF	A20.015.000243
Ø100 - MFF	A20.015.000244

Materiale: alluminio Spessore: 1,5 mm;  
Colore: nero alte temperature;  
Guarnizione in silicone T300  
Material: aluminium Thickness: 1,5 mm;  
Colour: black high temperatures;  
Seal in T300 silicone



# ALLUMINIO MONOPARETE SINGLE WALL ALUMINIUM



**CURVA PARTENZA**  
*STARTING ELBOW*

DIAM.	CODICE PART N°
125 mm	A20.018.000084
150 mm	A20.036.000006

Materiale: alluminio Spessore: 1,5 mm; Colore: nero alte temperature;  
Guarnizione in silicone T300  
Material: aluminium Thickness: 1,5 mm; Colour: black high temperatu-  
res; Seal in T300 silicone

**TAPPI PER TEE ALLUMINIO**  
*CAPS FOR TEE ADAPTERS ALUMINIUM*

DIAM.	CODICE PART N°
80 mm	A20.011.000971
100 mm	A20.015.000248

Materiale: alluminio Spessore: 1,5 mm; Colore: nero alte temperature;  
Guarnizione in silicone T300  
Material: aluminium Thickness: 1,5 mm; Colour: black high temperatu-  
res; Seal in T300 silicone



**GIUNTI DI COLLEGAMENTO ALLUMINIO**  
*JOINTS ALUMINIUM*

DIAM.	CODICE PART N°
80 mm - M-M	A20.011.000978
80 mm - F-F	A20.011.000979
100 mm - M-M	A20.015.000245
100 mm - F-F	A20.015.000246

Materiale: alluminio Spessore: 1,5 mm;  
Colore: nero alte temperature;  
Guarnizione in silicone T300  
Material: aluminium Thickness: 1,5 mm;  
Colour: black high temperatures;  
Seal in T300 silicone





# ACCIAIO INOX COIBENTATO INSULATED STAINLESS STEEL



PROLUNGA Ø80/100 Ø100/125 Ø125/150 INOX  
EXTENSIONS Ø80/100 Ø100/125 Ø125/150 Stainless Steel

DIAMETRI DIAMETERS	LUNGHEZZA LENGTH	CODICE PART N°
Ø80/100	250 mm	P05.005.000001
Ø80/100	500 mm	P05.005.000002
Ø80/100	1000 mm	P05.005.000003
Ø100/125	250 mm	P05.006.000001
Ø100/125	500 mm	P05.006.000002
Ø100/125	1000 mm	P05.006.000003
Ø125/150	250 mm	P05.007.000001
Ø125/150	500 mm	P05.007.000002
Ø125/150	1000 mm	P05.007.000003

Materiale: Interno Acciaio INOX; Esterno Fe Lamiera;  
Spessore: 0,7 mm; Colore: Nero; Guarnizioni interne in silicone T300;  
esterne in gomma EPDM  
Material: Inside Stainless Steel; outside metal sheet; Thickness: 0,7 mm;  
Colour: Black; inner Seal in T300 silicone; outer Seal in EPDM rubber

Curva 90° ACCIAIO INOX COIBENTATA  
INSULATED 90° ELBOW STAINLESS STEEL

Ø80/100	P05.005.000004
Ø100/125	P05.006.000004
Ø125/150	P05.007.000004

Curva 45° ACCIAIO INOX COIBENTATA  
INSULATED 45° ELBOW STAINLESS STEEL

Ø80/100	P05.005.000005
Ø100/125	P05.006.000005
Ø125/150	P05.007.000005

Materiale: Interno Acciaio INOX; Esterno Fe Lamiera;  
Spessore: 0,7 mm; Colore: Nero; Guarnizioni interne in silicone T300;  
esterne in gomma EPDM  
Material: Inside Stainless Steel; outside metal sheet; Thickness: 0,7 mm;  
Colour: Black; inner Seal in T300 silicone; outer Seal in EPDM rubber





# ACCIAIO INOX COIBENTATO

## INSULATED STAINLESS STEEL

### RACCORDO A TEE ACCIAIO INOX COIBENTATO

#### TEE ADAPTERS INSULATED STAINLESS STEEL

Ø80/100 - MMF	P05.005.000006
Ø80/100 - MFF	P05.005.000007
Ø100/125 - MMF	P05.006.000006
Ø100/125 - MFF	P05.006.000007
Ø125/150 - MMF	P05.007.000006
Ø125/150 - MFF	P05.007.000007

Materiale: Interno Acciaio INOX; Esterno Fe Lamiera;  
Spessore: 0,7 mm; Colore: Nero; Guarnizioni interne in silicone T300;  
esterne in gomma EPDM

*Material: Inside Stainless Steel; outside metal sheet; Thickness: 0,7 mm;  
Colour: Black; inner Seal in T300 silicone; outer Seal in EPDM rubber*



### TAPPO ACCIAIO INOX COIBENTATO

#### CAP INSULATED STAINLESS STEEL

Ø80/100	P05.005.000008
Ø100/125	P05.006.000008
Ø125/150	P05.007.000008

Materiale: Interno Acciaio INOX; Esterno Fe Lamiera;  
Spessore: 0,7 mm; Colore: Nero; Guarnizioni interne in silicone T300;  
esterne in gomma EPDM

*Material: Inside Stainless Steel; outside metal sheet; Thickness: 0,7 mm;  
Colour: Black; inner Seal in T300 silicone; outer Seal in EPDM rubber*

### GIUNTI Ø 80/100 ACCIAIO INOX

#### JOINTS Ø 80/100 STAINLESS STEEL

M-M	P05.005.000010
F-F	P05.005.000009

Materiale: Interno Acciaio INOX; Esterno Fe Lamiera;  
Spessore: 0,7 mm; Colore: Nero; Guarnizioni interne in silicone T300;  
esterne in gomma EPDM

*Material: Inside Stainless Steel; outside metal sheet; Thickness: 0,7 mm;  
Colour: Black; inner Seal in T300 silicone; outer Seal in EPDM rubber*





# ALLUMINIO COIBENTATO INSULATED ALUMINIUM



## PROLUNGA Ø80/100 Ø100/125 Ø125/150 AL EXTENSIONS Ø80/100 Ø100/125 Ø125/150 ALUMINIUM

DIAMETRI DIAMETERS	LUNGHEZZA LENGTH	CODICE PART N°
Ø80/100	250 mm	A05.017.000001
Ø80/100	500 mm	A05.017.000002
Ø80/100	1000 mm	A05.017.000003
Ø100/125	250 mm	A05.019.000002
Ø100/125	500 mm	A05.019.000003
Ø100/125	1000 mm	A05.019.000004
Ø125/150	250 mm	A05.037.000001
Ø125/150	500 mm	A05.037.000002
Ø125/150	1000 mm	A05.037.000003

Materiale: Interno Alluminio; Esterno: Lamiera Fe  
Material: Inside Aluminium; Outside :Metal Sheet Fe;  
Spessore: Tubo Ø80: 1,5 mm; Tubo Ø100: 0,7 mm  
Thickness: Pipe Ø80: 1,5 mm; Pipe Ø100: 0,7 mm  
Colore: Nero (personalizzabile)  
Colour:Black (customizable)  
Varie: Guarnizioni interne in silicone T300; esterne in gomma EPDM  
Various: inner seals in T300 silicone; outer seals in EPDM rubber

## CURVA 45° ALLUMINIO COIBENTATA INSULATED 45° ELBOW ALUMINIUM

Ø80/100	A05.017.000006
Ø100/125	A05.019.000006
Ø125/150	A05.037.000005

## CURVA 90° ALLUMINIO COIBENTATA INSULATED 90° ELBOW ALUMINIUM

Ø80/100	A05.017.000005
Ø100/125	A05.019.000005
Ø125/150	A05.037.000004

Materiale: Interno Alluminio; Esterno: Lamiera Fe  
Material: Inside Aluminium; Outside :Metal Sheet Fe;  
Spessore: Tubo Ø80: 1,5 mm; Tubo Ø100: 0,7 mm  
Thickness: Pipe Ø80: 1,5 mm; Pipe Ø100: 0,7 mm  
Colore: Nero (personalizzabile)  
Colour:Black (customizable)  
Varie: Guarnizioni interne in silicone T300; esterne in gomma EPDM  
Various: inner seals in T300 silicone; outer seals in EPDM rubber







# ALLUMINIO COIBENTATO

## INSULATED ALUMINIUM

### RACCORDO A TEE ACCIAIO ALLUMINIO

#### TEE ADAPTERS ALUMINIUM

Ø80/100 - MMF	A05.017.000007
Ø80/100 - MFF	A05.017.000008
Ø100/125 - MMF	A05.019.000007
Ø100/125 - MFF	A05.019.000008
Ø125/150 - MMF	A05.037.000006
Ø125/150 - MFF	A05.037.000007
Materiale: Interno Alluminio; Esterno: Lamiera Fe Material: Inside Aluminium; Outside :Metal Sheet Fe; Spessore: Tubo Ø80: 1,5 mm; Tubo Ø100: 0,7 mm Thickness: Pipe Ø80: 1,5 mm; Pipe Ø100: 0,7 mm Colore: Nero (personalizzabile) Colour:Black (customizable) Varie: Guarnizioni interne in silicone T300; esterne in gomma EPDM Various: inner seals in T300 silicone; outer seals in EPDM rubber	



### TAPPO ALLUMINIO COIBENTATO

#### INSULATED CAP ALUMINIUM

Ø80/100	A05.017.000004
Ø100/125	A05.019.000009
Ø125/150	A05.037.000008
Materiale: Interno Alluminio; Esterno: Lamiera Fe Material: Inside Aluminium; Outside :Metal Sheet Fe; Spessore: Tubo Ø80: 1,5 mm; Tubo Ø100: 0,7 mm Thickness: Pipe Ø80: 1,5 mm; Pipe Ø100: 0,7 mm Colore: Nero (personalizzabile) Colour:Black (customizable) Varie: Guarnizioni interne in silicone T300; esterne in gomma EPDM Various: inner seals in T300 silicone; outer seals in EPDM rubber	

### GIUNTI Ø 80/100 ALLUMINIO COIBENTATO

#### INSULATED JOINTS Ø 80/100 ALUMINIUM

M-M	A05.017.000009
M-F	A05.017.000010
Materiale: Interno Alluminio; Esterno: Lamiera Fe Material: Inside Aluminium; Outside :Metal Sheet Fe; Spessore: Tubo Ø80: 1,5 mm; Tubo Ø100: 0,7 mm Thickness: Pipe Ø80: 1,5 mm; Pipe Ø100: 0,7 mm Colore: Nero (personalizzabile) Colour:Black (customizable) Varie: Guarnizioni interne in silicone T300; esterne in gomma EPDM Various: inner seals in T300 silicone; outer seals in EPDM rubber	





## ACCESSORI FITTINGS

### Camini Vertical Terminals

#### **A06.021.000066**

CAMINO PER Ø80 e Ø 80/100 - **TERRACOTTA**  
INSULATED FLUE VERTICAL KIT Ø80/100 **BRICK RED**

#### **A05.021.000066**

CAMINO PER Ø80 e Ø80/100 - **NERO**  
FLUE VERTICAL KIT FOR Ø80 & Ø80/100 **BLACK**

- Materiale: Tubo Ø80: alluminio; Tubo Ø100: Fe lamiera
- Materials: Pipe Ø80: aluminium; Pipe Ø100: metal sheet
- Spessore: Tubo Ø80: 1,5 mm; Tubo Ø100: 0,5 mm
- Thickness: Pipe Ø80: 1,5 m; Pipe Ø100: 0,5 mm
- Lunghezza circa 600 mm
- Length 600 mm



### Griglia anti vento No wind terminal

#### **A20.011.001119**

GRIGLIA TERMINALE ANTI VENTO Ø80 VER. NERO T300  
TERMINAL Ø80 PAINTED BLACK HIGH TEMPERATURE

#### **A20.015.000282**

GRIGLIA TERMINALE ANTI VENTO Ø100 VER. NERO T300  
TERMINAL Ø100 PAINTED BLACK HIGH TEMPERATURE

- Materiale: Fe lamiera
- Materials: Metal sheet
- Verniciato nero alte temperature
- Painted Black high temperature



# ACCESSORI FITTINGS



## Tegole Roof Tiles

### A05.025.000036

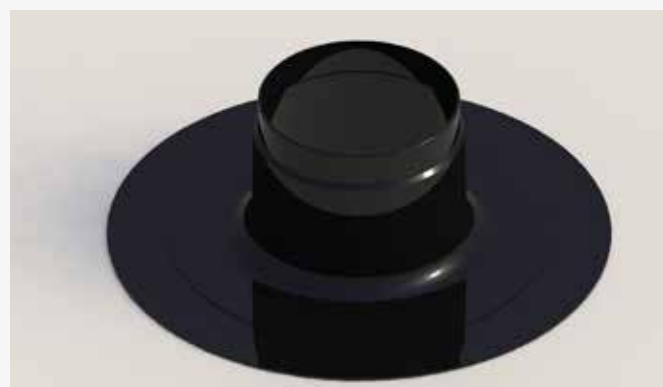
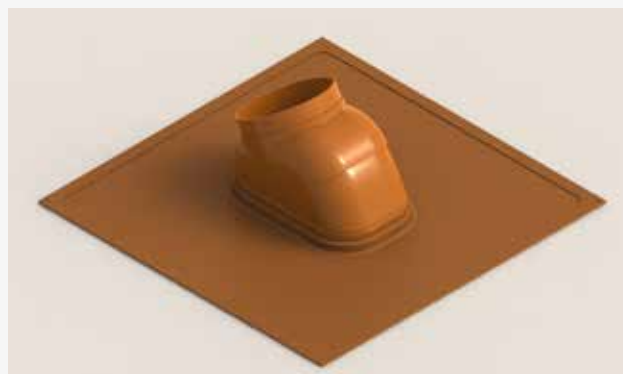
#### TEGOLA CAMINO PER TETTI INCLINATI - **NERA** PITCHED ROOF OUTLET TILE - **BLACK**

- Materiale: Calotta: nylon; Mantello: alluminio + gomma
- Materials: Upper part: nylon; Lower part: aluminium + rubber
- Dimensioni: 500 mm x 500 mm
- Size: 500 mm x 500 mm
- Varie: kit fornito in scatola singola
- Various: single box

### A06.025.000036

#### TEGOLA CAMINO PER TETTI INCLINATI - **TERRACOTTA** PITCHED ROOF TILE - **BRICK RED**

- Materiale: Calotta: nylon; Mantello: alluminio + gomma
- Materials: Upper part: nylon; Lower part: aluminium + rubber
- Dimensioni: 500 mm x 500 mm
- Size: 500 mm x 500 mm
- Varie: kit fornito in scatola singola
- Various: single box



### A05.025.000001

#### TEGOLA USCITA CAMINO PER TETTI PIANI - **NERA** FLAT ROOF TILE - **BLACK**

- Materiale: nylon
- Materials: nylon
- Dimensioni: Ø 330 mm
- Size: Ø 330 mm
- Varie: in scatola singola
- Various: single box

### A05.025.000001

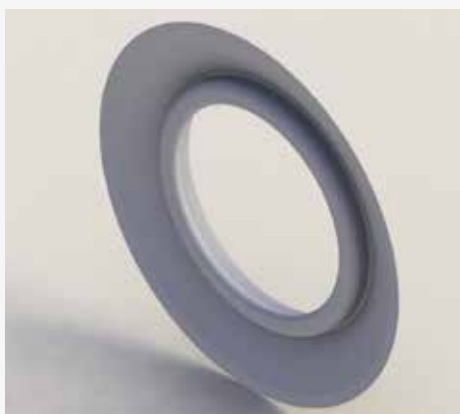
#### TEGOLA CAMINO PER TETTI PIANI - **TERRACOTTA** FLAT ROOF TILE - **BRICK RED**

- Materiale: nylon
- Materials: nylon
- Dimensioni: Ø 330 mm
- Size: Ø 330 mm
- Varie: in scatola singola
- Various: single box





## ACCESSORI FITTINGS



### Rosone in Silicona Silicone Wall Plate

Ø 80	A01.011.000203
Ø100	A01.015.000068
Materiale: Silicone colore grigio Materials: Silicone, colour grey	

### Rosone in Acciaio Mild Steel Wall Plate

Ø 80	A20.011.001079
Ø100	A20.015.000247
Materiale: Acciaio Verniciato NERO alte temperature Materials: Mild Steel painted BLACK high temperature	

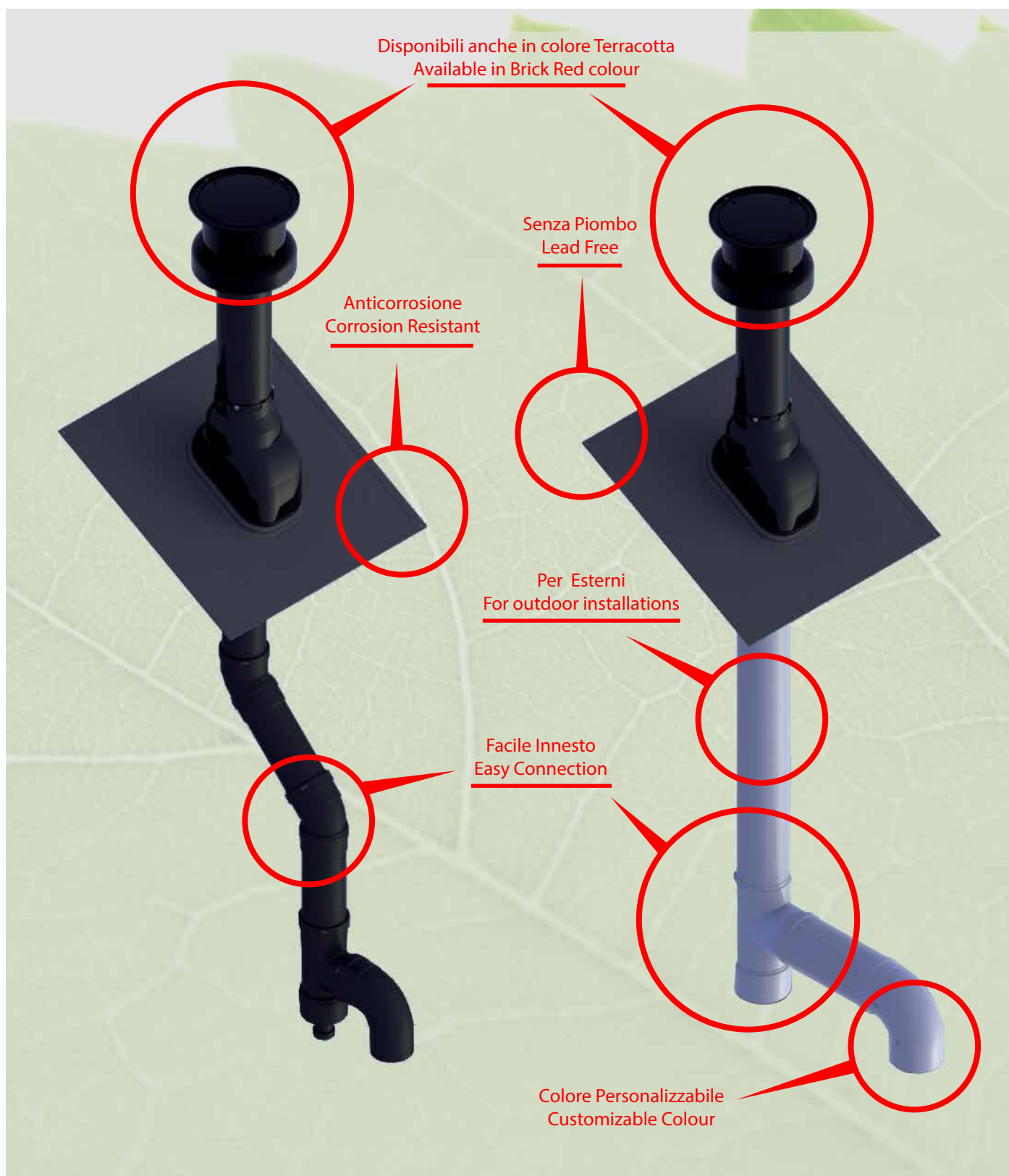


### Collari in Acciaio Brackets

Ø 80	A05.011.000710
Ø100	A05.015.000048
Materiale: Acciaio Verniciato NERO Materials: Steel painted BLACK	



# ACCESSORI FITTINGS







GROPPALLI s.r.l.

29010 Gragnano Trebbiense (PC)  
Località Pilaastro di Gragnanino  
Tel 0523789711-Fax 0523789720  
email: [info@groppalli.it](mailto:info@groppalli.it)  
[www.groppalli.it](http://www.groppalli.it)